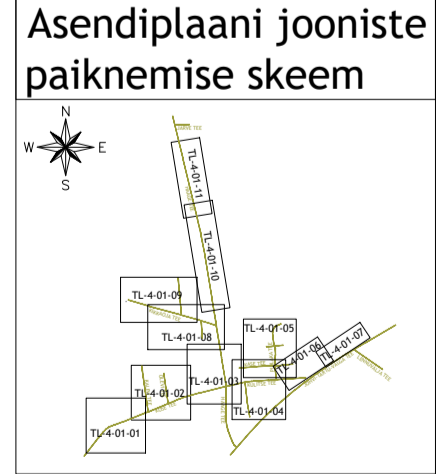



- Projekteeritud kattetaastuse leppemärgid :
- Projekteeritud sõidutee ab-katendi taastamine Tüüp 1'
 - Projekteeritud 2xE pindamisega sõidutee katte taastamine
 - Projekteeritud maantee 1X pinnatud ülekatte
 - Maantee 1x pinnatud katte taastamine
 - Projekteeritud kruuskatendi taastamine
 - Projekteeritud haljassalade murukatte taastamine
 - Projekteeritud betoonkivisillutuskatendi taastamine
 - Projekteeritud kivistuskatendi taastamine
 - Projekteeritud piirdeala taastamine

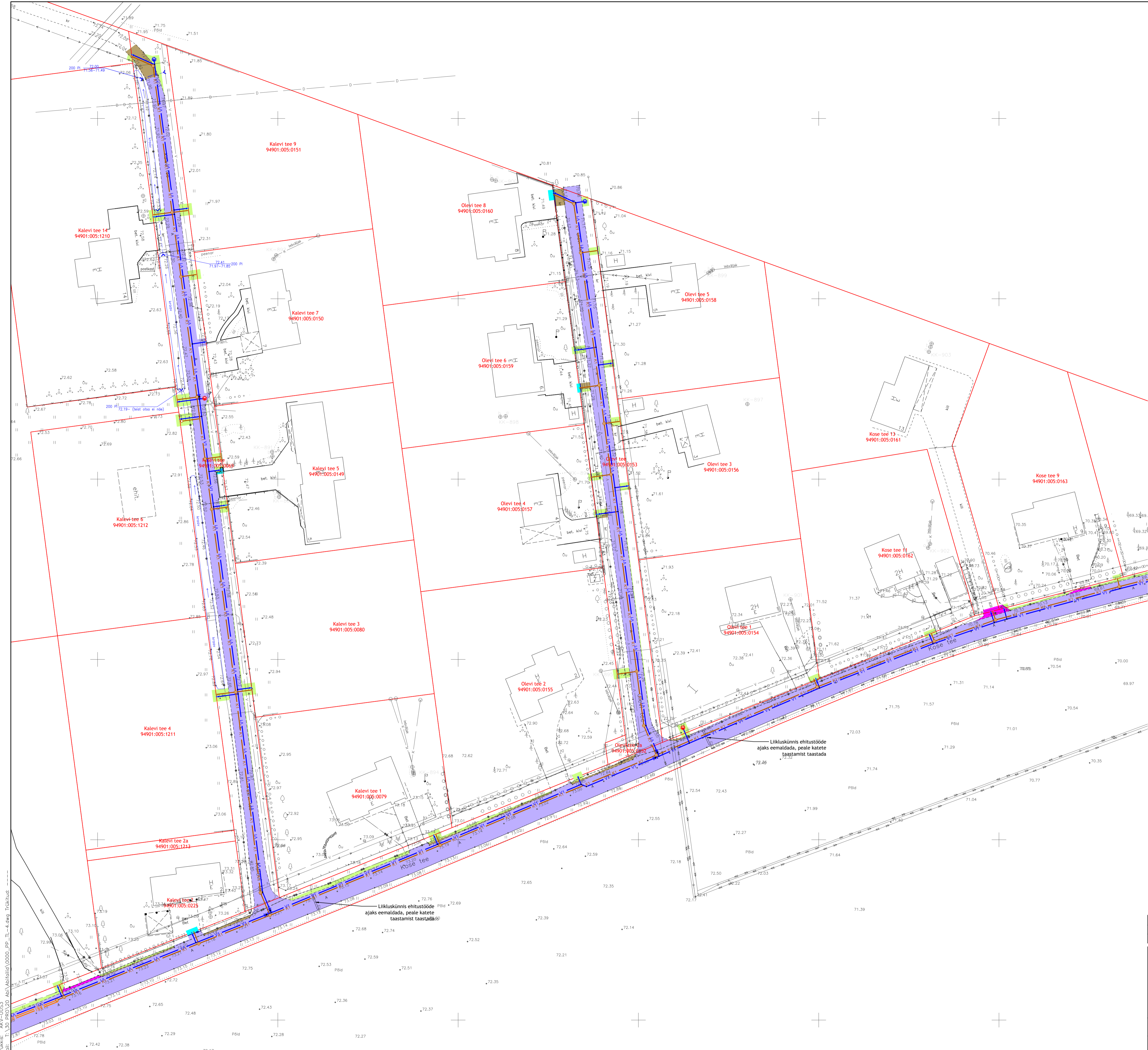
- Projekteeritud kommunikatsioonid :
- K1 Proj. isevoolne ühiskanaliseerimisvõrgu
 - K11 Proj. isevoolne kinnistu kanaliseerimisvõrgu
 - V1 Proj. ühisveetorustik
 - V2 Proj. ühisveetorustik (kinniselt rajatav)
 - V11 Proj. kinnistu veetorustik
 - K21 Proj. survevoolu ühiskanaliseerimisvõrgu
 - K22 Proj. survevoolu ühiskanaliseerimisvõrgu (kinniselt rajatav)
 - V22 Proj. kinniselt rajatav torustik kaitsetorus (hüls)
 - SK4 Perspektiivne sademeveetoru
 - Proj. isevoolse kanaliseerimisvõrgu kaev
 - Proj. isevoolse kanaliseerimisvõrgu kontrollkaev / liitumispunkt
 - Proj. isevoolse kanaliseerimisvõrgu otsakork
 - Proj. survekanaliseerimisvõrgu sõlm
 - Proj. silber kanaliseerimisvõrgu
 - Proj. veetorustiku sõlm
 - Proj. veetorustiku maakraan/liitumispunkt
 - Proj. ühisveetorustiku silber
 - Proj. maa-alune veevõtuhoone
 - Proj. ühisveetorustiku läbipuskaev
 - Likvideeritav / maha jäätav torustik
 - Likvideeritav objekt
 - Proj. reoveekanaliseerimisvõrgu pumpla koos kujaga

- Olemasolevad kommunikatsioonid :
- K Olemasolev reoveekanaliseerimisvõrgu
 - K Olemasolev survekanaliseerimisvõrgu
 - SK Olemasolev sademeveekanaliseerimisvõrgu
 - V Olemasolev veetorustik
 - D Olemasolev drenaažitorustik
 - D Olemasolev madalpingekaabel
 - D Olemasolev keskpinge kaabel
 - D Olemasolev madalpinge õhuliin
 - D Olemasolev keskpinge õhuliin
 - D Olemasolev kõrgepinge õhuliin
 - S Olemasolev sidekaabel
 - S Olemasolev sidekanaliseerimisvõrgu
 - S Olemasolev side õhuliin
 - K Olemasolev kinnistu piir

Märkused:
1. Topo-geodeetilised asendiplaanid koostasid: OÜ WeW
06.2022-12.2023 a. Töö nr GEO-232-23;
Aabenest OÜ. 11.2023 a. Töö nr Z3139G. L-EST'97. EH2000.
2. Katete taastamise ristlõiked vt. joonis TL-6-01.



Muudatuse nr		Kuupäev	Projekteerija	Vastutav spetsialist	Selgitus
Projekteerija		Töö nimetus			Töö tellija
 OÜ KESKONNAPROJEKT A: Ringtee 12, 50105 Tartu T: +372 7305 060 E: kproj@keskonnaprojekt.ee MTR reg nr EP10769210-0001		Külitse aleviku ühisveevärgi ja -kanaliseerimisvõrgu projekteerimine OSA-4 PIHLAKA Joonise nimetus Kattetaastuse asendiplaan			Kambja Vallavalitsus
Vastutav spetsialist		Projekti staadium			Töö väljaandmise aeg
Vadim Mahkats		PP			21.11.2025
Projekteeris		Mõõtkaava			Joonise digitaalne aadress
Andrei Mintšenkov		1:500			#327204_PP_TL-4-01_kattetaastus.dwg
Alkiri		Objekti aadress			Projekti staadium
Alkiri		Külitse alevik, Kambja vald, Tartumaa			Töö number
Alkiri		TL-4-01-01			Joonise number



- Projekteeritud kattetaastuse leppemärgid :
- Projekteeritud sõidutee ab-katendi taastamine 'Tüüp 1'
 - Projekteeritud 2xE pindamisega sõidutee katte taastamine
 - Projekteeritud maantee 1X pinnatud ülekate
 - Maantee 1x pinnatud katte taastamine
 - Projekteeritud kruuskatendi taastamine
 - Projekteeritud haljassalade murukatte taastamine
 - Projekteeritud betoonkivisillutuskatendi taastamine
 - Projekteeritud killustikkatendi taastamine
 - Projekteeritud piirdeala taastamine

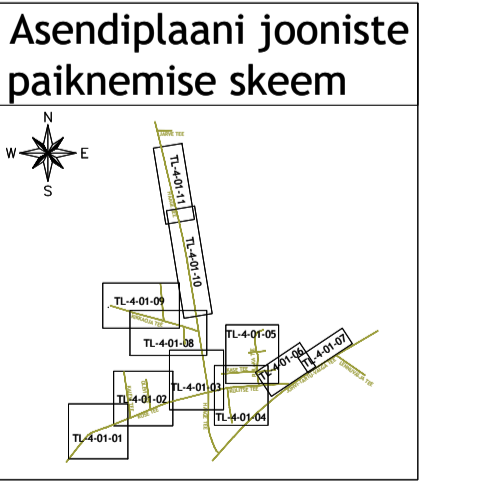
- Projekteeritud kommunikatsioonid :
- K1 Proj. isevoolne ühiskanaliseerimisvõrgu
 - K11 Proj. isevoolne kinnistu kanaliseerimisvõrgu
 - V1 Proj. ühisveetorustik
 - V2 Proj. ühisveetorustik (kinniselt rajatav)
 - V11 Proj. kinnistu veetorustik
 - KS1 Proj. surveine ühiskanaliseerimisvõrgu
 - KS2 Proj. surveine ühiskanaliseerimisvõrgu (kinniselt rajatav)
 - V2 Proj. kinniselt rajatav torustik kaitsetorus (hüls)
 - SK4 Perspektiivne sademeveetoru
 - Proj. isevoolse kanaliseerimisvõrgu kaev
 - Proj. isevoolse kanaliseerimisvõrgu kontrollkaev / liitumispunkt
 - Proj. isevoolse kanaliseerimisvõrgu otsakork
 - Proj. survekanaliseerimisvõrgu sõlm
 - Proj. siberi kanaliseerimisvõrgu sõlm
 - Proj. veetorustiku sõlm
 - Proj. veetorustiku maskraan/liitumispunkt
 - Proj. ühisveetorustiku siber
 - Proj. maa-alune veevõtuhoht
 - Proj. ühisveetorustiku läbipesukaev
 - Likvideeritav/ maha jäätav torustik
 - Proj. rooveekanaliseerimisvõrgu pumpla koos kujaga


- Olemasolevad kommunikatsioonid :
- K Olemasolev rooveekanaliseerimisvõrgu
 - K Olemasolev survekanaliseerimisvõrgu
 - SK Olemasolev sademeveekanaliseerimisvõrgu
 - V Olemasolev veetorustik
 - D Olemasolev drenaažitorustik
 - Olemasolev madalpingekaabel
 - Olemasolev keskpinge kaabel
 - Olemasolev madalpinge õhuline
 - Olemasolev keskpinge õhuline
 - Olemasolev kõrgepinge õhuline
 - Olemasolev sidekaabel
 - S Olemasolev sidekanaliseerimisvõrgu
 - Olemasolev side õhuline
 - Kinnistu piir

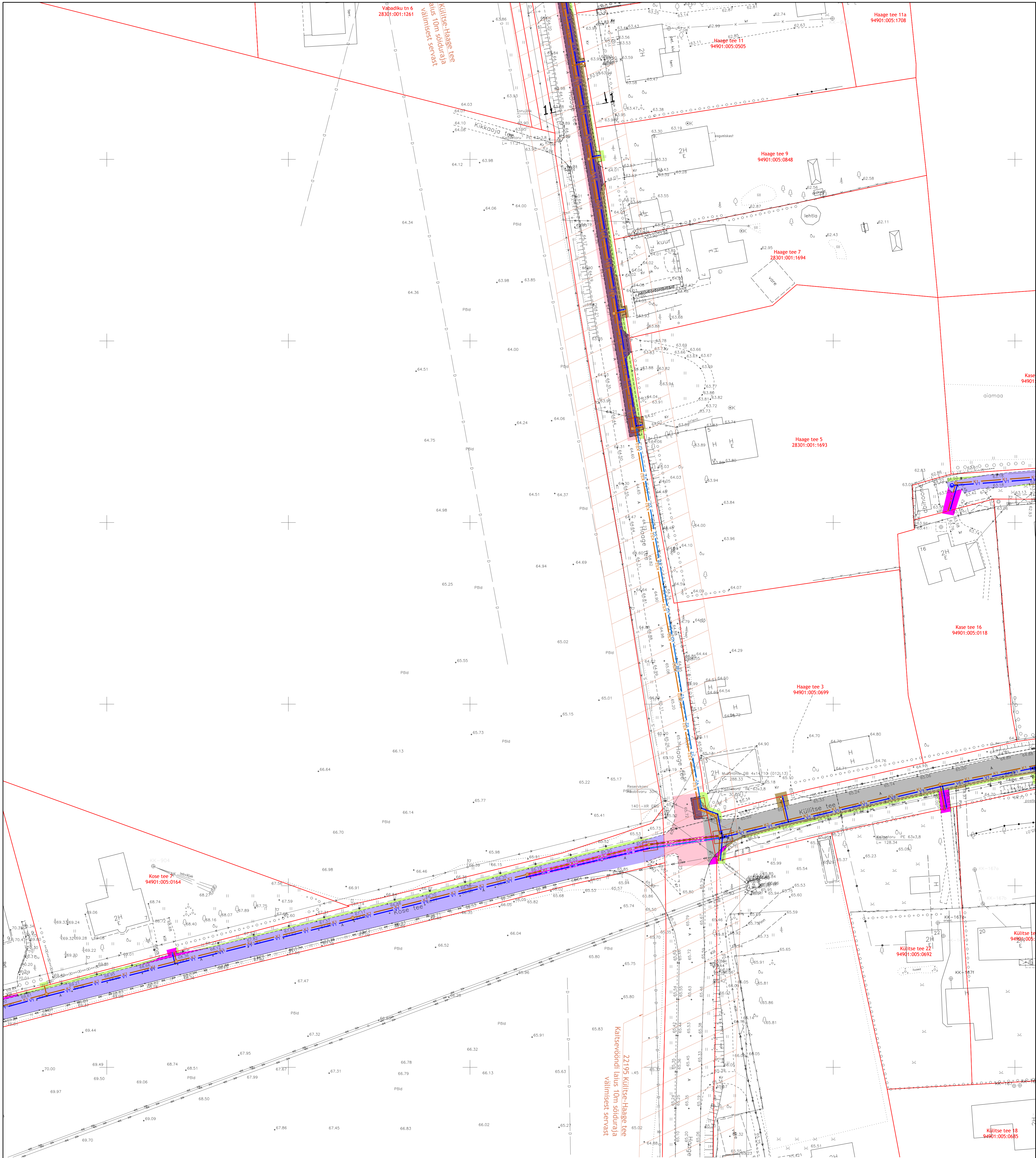
Märkus:

1. Topo-geodeetilised asendiplaanid koostasid: OÜ WeW
06.2022-12.2023 a. Töö nr GEO-232-23;
Aabenest OÜ. 11.2023 a. Töö nr 23139G, L-EST'97. EH2000.

2. Katete taastamise ristlõiked vt. joonis TL-6-01.



Muudatus nr		Kuupäev	Projekteerija	Yastutav spetsialist	Selgitus
Projekteerija		Töö nimetus			Töö tellija
		Külitse aleviku ühisveevärgi ja -kanaliseerimisvõrgu projekterimine			Kambja Vallavalitsus
OÜ KESKONNAPROJEKT A: Ringtee 12, 50105 Tartu T: +372 7305 060 E: kproj@keskonnaprojekt.ee MTR reg nr EP10769210-0001		Joonis nimetus			Töö väljaandmise aeg
		Kattetaastuse asendiplaan			21.11.2025
					Joonise digiaadress
					#327204_PP_TL-4-01_kattetaastus.dwg
Yastutav spetsialist		Altkirj		Objekti aadress	Projekti staadium
Vadim Mahkats		/alkirjastatud digitaalselt/		Külitse alevik, Kambja vald, Tartumaa	Töö number
Projekteeris		Altkirj			PP
Andrei Mintšenkov		/alkirjastatud digitaalselt/			327204
					Joonise number
					1:500
					TL-4-01-02



Projekteeritud kattetaastuse leppemärgid :

- Projekteeritud sõidutee ab-katendi taastamine Tüüp 1'
- Projekteeritud 2x2 pindamisega sõidutee katte taastamine
- Projekteeritud maantee 1X pinnatud ülekate
- Maantee 1x pinnatud katte taastamine
- Projekteeritud kruuskatendi taastamine
- Projekteeritud haljassalade murukatte taastamine
- Projekteeritud betoonkivisillutuskatendi taastamine
- Projekteeritud kullustikatendi taastamine
- Projekteeritud piirdeala taastamine

Projekteeritud kommunikatsioonid :

- K1 Proj. isevoolne ühiskanalisatsioon
- K2 Proj. isevoolne kinnistu kanalisatsioon
- V1 Proj. ühisveetorustik
- V2 Proj. ühisveetorustik (kinniselt rajatav)
- V11 Proj. kinnistu veetorustik
- KS1 Proj. surveine ühiskanalisatsioon
- KS2 Proj. surveine ühiskanalisatsioon (kinniselt rajatav)
- V12 Proj. kinniselt rajatav torustik kaitsetorus (hülss)
- SK4 Perspektiivne sademeveetoru
- Proj. isevoolse kanalisatsiooni kaev
- Proj. isevoolse kanalisatsiooni kontrollkaev / liitumispunkt
- Proj. isevoolse kanalisatsiooni otsakork
- Proj. survekanalisatsiooni sõlm
- Proj. siiber kanalisatsioonil
- Proj. veetorustiku sõlm
- Proj. veetorustiku maakraan/liitumispunkt
- Proj. ühisveetorustiku siiber
- Proj. maa-alune veevõtuukoht
- Proj. ühisveetorustiku läbipesukaev
- Likvideeritav/ maha jäätav torustik
- Likvideeritav objekt
- Proj. reoveekanalisatsiooni pumpla koos kujaga

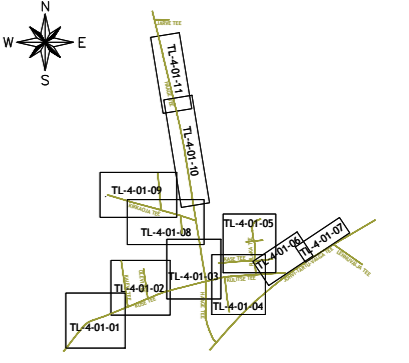
Olemasolevad kommunikatsioonid :


- K Olemasolev reoveekanalisatsioon
- K Olemasolev survekanalisatsioon
- SK Olemasolev sademeveekanalisatsioon
- V Olemasolev veetorustik
- D Olemasolev drenaažitorustik
- D Olemasolev madalpingekabel
- D Olemasolev keskpingeekabel
- D Olemasolev madalpinge õhuline
- D Olemasolev keskpinge õhuline
- D Olemasolev kõrgepinge õhuline
- S Olemasolev sidekabel
- S Olemasolev sidekanalisatsioon
- S Olemasolev side õhuline
- Kinnistu piir

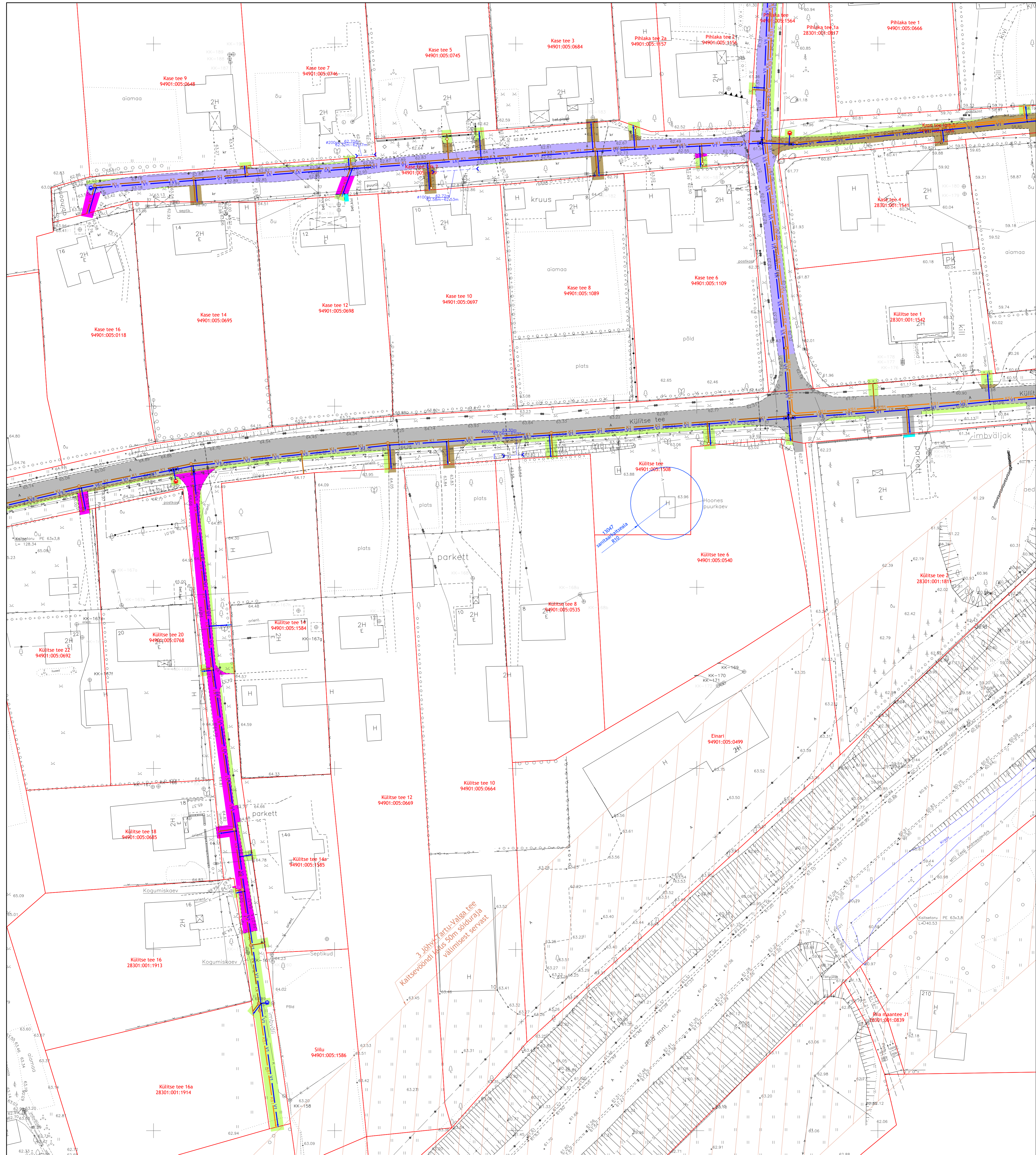
Märkused:

1. Topo-geodeetilised asendiplaanid koostasid: OÜ WeW 06.2022-12.2023 a. Töö nr GEO-232-23; Aabenest OÜ, 11.2023 a. Töö nr Z31396. L-EST'97. EH2000.
2. Katete taastamise ristlõiked vt. joonis TL-6-01.

Asendiplaani jooniste paiknemise skeem



Muudatuse nr		Kuupäev	Projekteerija	Vastutav spetsialist	Selgitus
Projekteerija		 Keskonnaprojekt ENGINEERING & CONSULTATIONS OÜ KESKONNAPROJEKT A: Ringtee 12, 50105 Tartu T: +372 7305 060 E: ksp@keskonnaprojekt.ee MTR reg nr EP10769210-0001			
Vastutav spetsialist		Vadim Mahkats		Allkiri /alkirjastatud digitaalselt/	
Projekteeris		Andrei Mintšenkov		Allkiri /alkirjastatud digitaalselt/	
Töö nimetus		Külitse aleviku ühisveevärgi ja -kanalisatsiooni projekteerimine OSA-4 PHILAKA		Töö tellija	
Joonise nimetus		Kattetaastuse asendiplaan		Kambja Vallavalitsus	
Joonise digitaalsus		E327204_PP_TL-4-01_kattetaastus.dwg		Töö väljandmise aeg	
Projekti staadium		PP		21.11.2025	
Mõõtkava		1:500		Joonise number	
				327204	
				TL-4-01-03	



Projekteeritud kattetaastuse leppemärgid :

- Projekteeritud sõidutee ab-katendi taastamine "Tüüp 1"
- Projekteeritud 2xE pindamisega sõidutee katte taastamine
- Projekteeritud maantee 1X pinnatud ülekate
- Maantee 1x pinnatud katte taastamine
- Projekteeritud kruuskatendi taastamine
- Projekteeritud haljasalade murukatte taastamine
- Projekteeritud betoonkivisillutiskatendi taastamine
- Projekteeritud killustikkatendi taastamine
- Projekteeritud piirdeala taastamine

Projekteeritud kommunikatsioonid :

- K1 Proj. isevoolne ühiskanalisatsioonitoru
- K11 Proj. isevoolne kinnistu kanalisatsioonitoru
- V1 Proj. ühisveetorustik
- V2 Proj. ühisveetorustik (kinniselt rajatav)
- V11 Proj. kinnistu veetorustik
- KS1 Proj. surveine ühiskanalisatsioonitoru
- KS2 Proj. surveine ühiskanalisatsioonitoru (kinniselt rajatav)
- V22 Proj. kinniselt rajatav torustik kaitsetorus (hüls)
- SK4 Perspektiivne sademeeetorustik
- Proj. isevoolse kanalisatsiooni kaev
- Proj. isevoolse kanalisatsiooni kontrollkaev / liitumispunkt
- Proj. isevoolse kanalisatsiooni otsakork
- Proj. survekanalisatsiooni sõlm
- Proj. silber kanalisatsioonitorul
- Proj. veetorustiku sõlm
- Proj. veetorustiku maakraan/liitumispunkt
- Proj. ühisveetorustiku silber
- Proj. maa-alune veevõtuukoht
- Proj. ühisveetorustiku läbipesukaev
- Likvideeritav/maha jäätav torustik
- Likvideeritav objekt
- Proj. reoveekanalisatsiooni pumpla koos kujaga

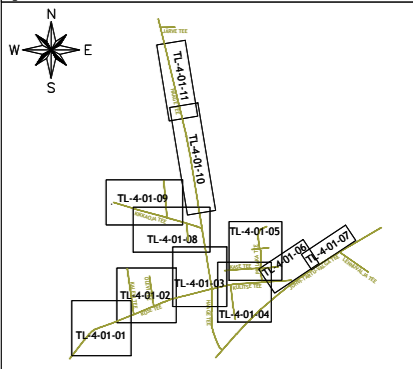
Olemasolevad kommunikatsioonid :

- K Olemasolev reoveekanalisatsioon
- K Olemasolev survekanalisatsioon
- SK Olemasolev sademeevekanalisatsioon
- V Olemasolev veetorustik
- D Olemasolev drenaažitorustik
- K Olemasolev madalpingekabel
- K Olemasolev keskpinge-kabel
- K Olemasolev madalpinge õhulin
- K Olemasolev keskpinge õhulin
- K Olemasolev kõrgepinge õhulin
- K Olemasolev sidekabel
- S Olemasolev sidekanalisatsioon
- S Olemasolev side õhulin
- K Olemasolev kinnistu piir

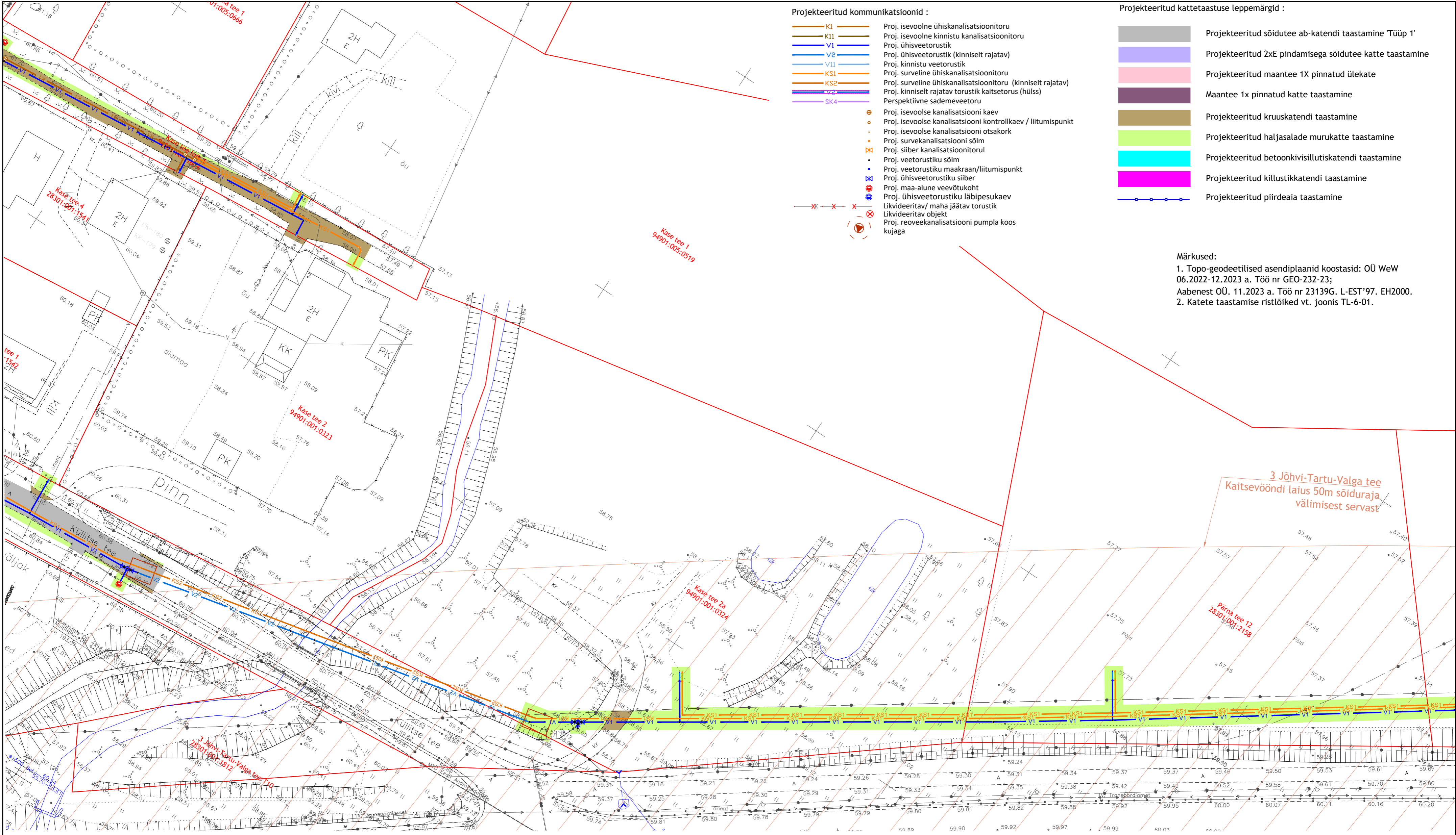
Märkused:

- Topo-geodeetilised asendiplaanid koostasid: OÜ WeW 06.2022-12.2023 a. Töö nr GEO-232-23; Aabenest OÜ. 11.2023 a. Töö nr 23139G. L-EST'97. EH2000.
- Katete taastamise ristlõiked vt. joonis TL-6-01.

Asendiplaani jooniste paiknemise skeem



Muudatuse nr	Kuupäev	Projekteerija	Vastutav spetsialist	Selgitus
Projekteerija				
Keskkonnaprojekt		Töö nimetus		Töö tellija
OÜ KESKKONNAPROJEKT A: Ringtee 12, 50105 Tartu T: +372 7305 060 E: info@keskkonnaprojekt.ee MTR reg nr EP10769210-0001		Külitse aleviku ühisveevärgi ja -kanalisatsiooni projekteerimine OSA-4 PIHLAKA		Kambja Vallavalitsus
Vastutav spetsialist		Joonise nimetus		Töö väljandmise aeg
Vadim Mahkats		Kattetaastuse asendiplaan		21.11.2025
Andrei Mintšenkov		Objekti aadress		Joonise digiaadress
		Külitse alevik, Kambja vald, Tartumaa		#327204_PP_TL-4-01_kattetaastus.dwg
		Projekti staadium		Töö number
		PP		327204
		Mõõtkava		Joonise number
		1:500		TL-4-01-04



Projekteeritud kommunikatsioonid :

- K1 Proj. isevooline ühiskanalisatsioonitoru
- K11 Proj. isevooline kinnistu kanalisatsioonitoru
- V1 Proj. ühisveetorustik
- V2 Proj. ühisveetorustik (kinniselt rajatav)
- V11 Proj. kinnistu veetorustik
- KS1 Proj. surveiline ühiskanalisatsioonitoru
- KS2 Proj. surveiline ühiskanalisatsioonitoru (kinniselt rajatav)
- V2 Proj. kinniselt rajatav torustik kaitsetorus (hülss)
- SK4 Perspektiivne sademeveetoru
- Proj. isevoolse kanalisatsiooni kaev
- Proj. isevoolse kanalisatsiooni kontrollkaev / liitumispunkt
- Proj. isevoolse kanalisatsiooni otsakork
- Proj. survekanalisatsiooni sõlm
- Proj. siiber kanalisatsioonitorul
- Proj. veetorustiku sõlm
- Proj. veetorustiku maakraan/liitumispunkt
- Proj. ühisveetorustiku siiber
- Proj. maa-alune veevõtukoht
- Proj. ühisveetorustiku läbipesukaev
- Likvideeritav/ maha jäätav torustik
- Likvideeritav objekt
- Proj. reoveekanalisatsiooni pumpla koos kujaga

Projekteeritud kattetaastuse leppemärgid :

- Projekteeritud sõidutee ab-katendi taastamine 'Tüüp 1'
- Projekteeritud 2xE pindamisega sõidutee kate taastamine
- Projekteeritud maantee 1X pinnatud ülekate
- Maantee 1x pinnatud kate taastamine
- Projekteeritud kruuskatendi taastamine
- Projekteeritud haljasalade murukatte taastamine
- Projekteeritud betoonkivisillutiskatendi taastamine
- Projekteeritud killustikkatendi taastamine
- Projekteeritud piirdeaia taastamine

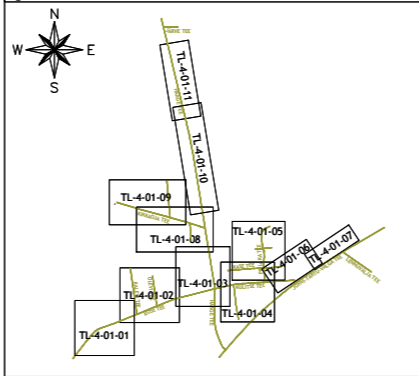
Märkused:

- Topo-geodeetilised asendiplaanid koostasid: OÜ WeW 06.2022-12.2023 a. Töö nr GEO-232-23; Aabenest OÜ. 11.2023 a. Töö nr 23139G. L-EST'97. EH2000.
- Katete taastamise ristlõiked vt. joonis TL-6-01.

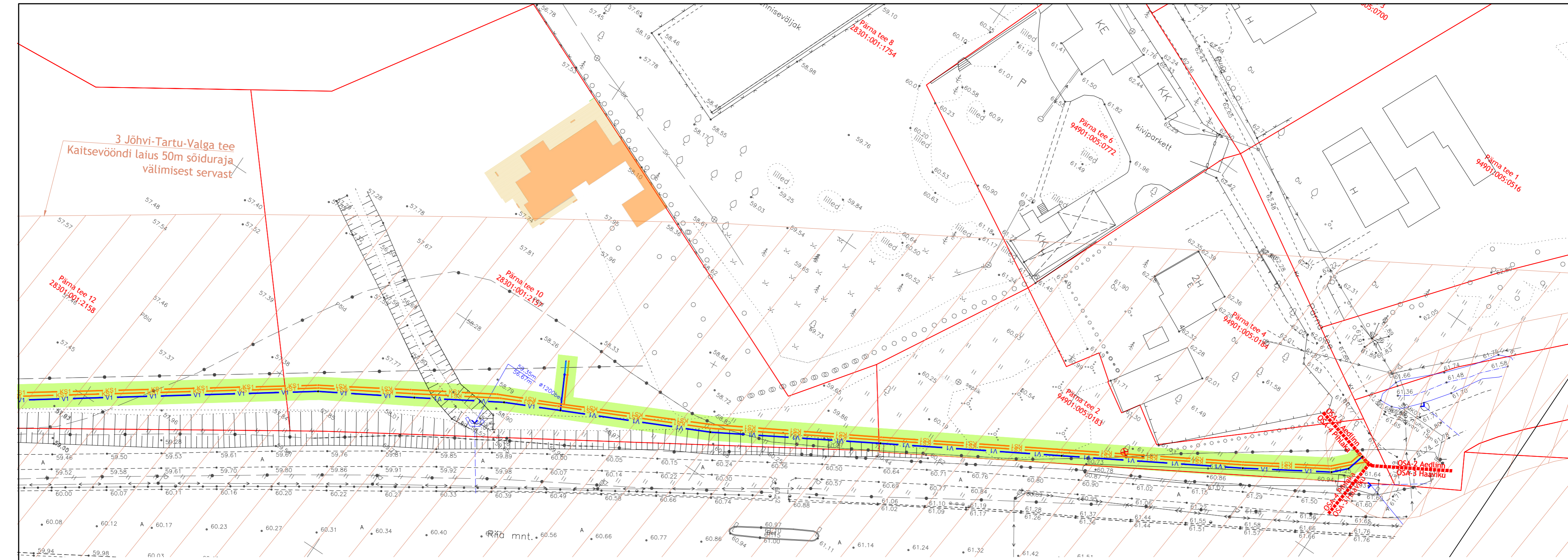
Olemasolevad kommunikatsioonid :

- K Olemasolev reoveekanalisatsioon
- K Olemasolev survekanalisatsioon
- SK Olemasolev sademeveekanalisatsioon
- V Olemasolev veetorustik
- D Olemasolev дренаžitorustik
- ←→ Olemasolev madalpingekaabel
- ←→ Olemasolev keskpingeakaabel
- ←→ Olemasolev madalpinge õhuliin
- ←→ Olemasolev keskpinge õhuliin
- ←→ Olemasolev kõrgepinge õhuliin
- S — Olemasolev sidekaabel
- S — Olemasolev sidekanalisatsioon
- S — Olemasolev side õhuliin
- K — Kinnistu piir

Asendiplaani jooniste paiknemise skeem



Muudatuse nr	Kuupäev	Projekteerija	Vastutav spetsialist	Selgitus
Projekteerija		Töö nimetus		Töö tellija
Keskkonnaprojekt		Külitse aleviku ühisveevärgi ja -kanalisatsiooni projekteerimine		Kambja Vallavalitsus
OÜ KESKKONNAPROJEKT A: Ringtee 12, 50105 Tartu T: +372 7305 060 E: kp@keskkonnaprojekt.ee MTR reg nr EP10769210-0001		Joonise nimetus		Töö väljaandmise aeg
		Kattetaastuse asendiplaan		21.11.2025
		Objekti aadress		Joonise digiaadress
Vastutav spetsialist		Külitse alevik, Kambja vald, Tartumaa		#327204_PP_TL-4-01_kattetaastus.dwg
Vadim Mahkats	Allkiri / allkirjastatud digitaalselt /	Projekti staadium	PP	Töö number
Projekteeris	Allkiri / allkirjastatud digitaalselt /	Mõõtkaava	1:500	Joonise number
Andrei Mintšenkov				TL-4-01-06



Projekteeritud kattetaastuse leppemärgid :

- Projekteeritud sõidutee ab-katendi taastamine 'Tüüp 1'
- Projekteeritud 2xE pindamisega sõidutee kate taastamine
- Projekteeritud maantee 1X pinnatud ülekate
- Maantee 1x pinnatud kate taastamine
- Projekteeritud kruuskatendi taastamine
- Projekteeritud haljasalade murukatte taastamine
- Projekteeritud betoonkivisillutiskatendi taastamine
- Projekteeritud killustikkatendi taastamine
- Projekteeritud piirdeaia taastamine

Projekteeritud kommunikatsioonid :

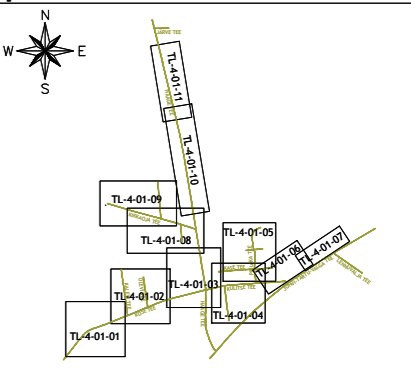
- Proj. isevoolne ühiskanalisatsioonitoru
- Proj. isevoolne kinnistu kanalisatsioonitoru
- Proj. ühisveetorstik
- Proj. ühisveetorstik (kinniselt rajatav)
- Proj. kinnistu veetorstik
- Proj. surveine ühiskanalisatsioonitoru
- Proj. surveine ühiskanalisatsioonitoru (kinniselt rajatav)
- Proj. kinniselt rajatav torustik kaitsetorus (hülss)
- Perspektiivne sademeveetoru
- Proj. isevoolse kanalisatsiooni kaev
- Proj. isevoolse kanalisatsiooni kontrollkaev / liitumispunkt
- Proj. isevoolse kanalisatsiooni otsakork
- Proj. survekanalisatsiooni sõlm
- Proj. siiber kanalisatsioonitorul
- Proj. veetorstiku sõlm
- Proj. veetorstiku maakraan/liitumispunkt
- Proj. ühisveetorstiku siiber
- Proj. maa-alune veevõtkukoht
- Proj. ühisveetorstiku läbipesukaev
- Likvideeritav/ maha jäätav torustik
- Likvideeritav objekt
- Proj. rooveekanalisatsiooni pumpla koos kujaga

Olemasolevad kommunikatsioonid :

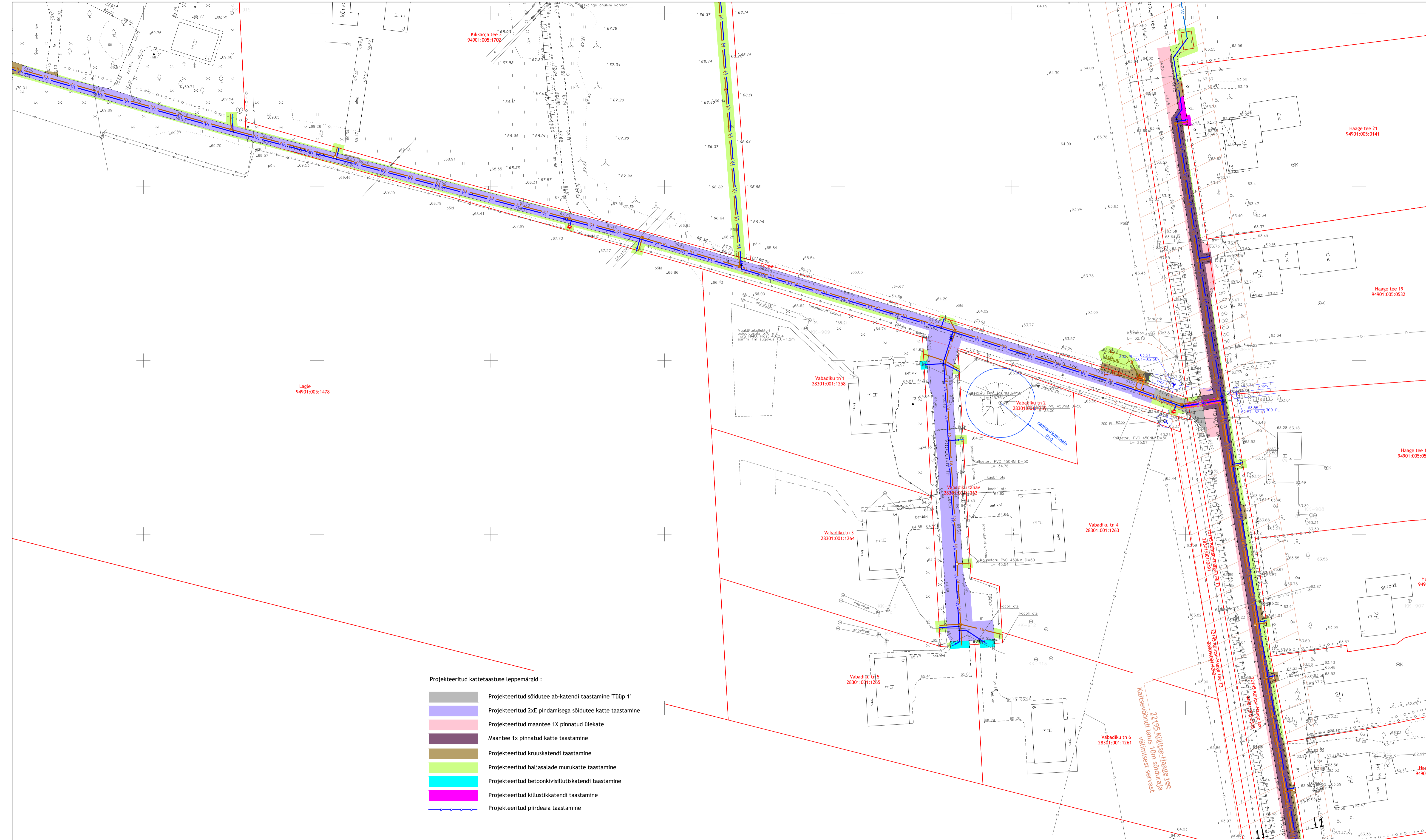
- Olemasolev rooveekanalisatsioon
- Olemasolev survekanalisatsioon
- Olemasolev sademeveekanalisatsioon
- Olemasolev veetorstik
- Olemasolev drenaažitorustik
- Olemasolev madalpingekaabel
- Olemasolev keskpingeakaabel
- Olemasolev madalpinge õhuliin
- Olemasolev keskpinge õhuliin
- Olemasolev kõrgepinge õhuliin
- Olemasolev sidekaabel
- Olemasolev sidekanalisatsioon
- Olemasolev side õhuliin
- Kinnistu piir

Märkused:
1. Topo-geodeetilised asendiplaanid koostasid: OÜ WeW
06.2022-12.2023 a. Töö nr GEO-232-23;
Aabenest OÜ. 11.2023 a. Töö nr 23139G. L-EST'97, EH2000.
2. Katete taastamise ristlõiked vt. joonis TL-6-01.

Asendiplaani jooniste paiknemise skeem



Muudatuse nr	Kuupäev	Projekteerija	Vastutav spetsialist	Selgitus
Projekteerija				
 OÜ KESKKONNAPROJEKT A: Ringtee 12, 50105 Tartu T: +372 7305 060 E: kp@keskkonnaprojekt.ee MTR reg nr EP10769210-0001		Töö nimetus Külitse aleviku ühisveevärgi ja -kanalisatsiooni projekteerimine OSA-4 PIHLAKA		Töö tellija Kambja Vallavalitsus
Vastutav spetsialist Vadim Mahkats		Joonise nimetus Kattetaastuse asendiplaan		Töö väljaandmise aeg 21.11.2025
Projekteeris Andrei Mintšenkov		Objekti aadress Külitse alevik, Kambja vald, Tartumaa		Joonise digiaadress #327204_PP_TL-4-01_kattetaastus.dwg
		Projekti staadium PP		Töö number 327204
		Möötkava 1:500		Joonise number TL-4-01-07



- Projekteeritud kattetaastuse leppemärgid :
- Projekteeritud sõidutee ab-katendi taastamine "tüüp 1"
 - Projekteeritud 2xE pindamisega sõidutee katte taastamine
 - Projekteeritud maantee 1X pinnatud ülekate
 - Maantee 1x pinnatud katte taastamine
 - Projekteeritud kruuskatendi taastamine
 - Projekteeritud haljasalade murukatte taastamine
 - Projekteeritud betoonkivisillutiskatendi taastamine
 - Projekteeritud killustikkatendi taastamine
 - Projekteeritud piirdeaia taastamine

- Projekteeritud kommunikatsioonid :
- K1 Proj. isevoolne ühiskanalisatsioonitoru
 - K11 Proj. isevoolne kinnistu kanalisatsioonitoru
 - V1 Proj. ühisveetorustik
 - V2 Proj. ühisveetorustik (kinniselt rajatav)
 - V11 Proj. kinnistu veetorustik
 - KS1 Proj. surveiline ühiskanalisatsioonitoru
 - KSE Proj. surveiline ühiskanalisatsioonitoru (kinniselt rajatav)
 - V22 Proj. kinniselt rajatav torustik kaitsetorus (hülss)
 - SK4 Perspektiivne sademeveetoru
 - Proj. isevoolse kanalisatsiooni kaev
 - Proj. isevoolse kanalisatsiooni kontrollkaev / liitumispunkt
 - Proj. isevoolse kanalisatsiooni otsakork
 - Proj. ühisveetorustiku läbipesukaev
 - Proj. siberi kanalisatsioonitoru
 - Proj. veetorustiku sõlm
 - Proj. veetorustiku maakraan/liitumispunkt
 - Proj. ühisveetorustiku siber
 - Proj. maa-alune veevõtuukoht
 - Proj. ühisveetorustiku läbipesukaev
 - Likvideeritav/ maha jätav torustik
 - Likvideeritav objekt
 - Proj. reoveekanalisatsiooni pumpla koos kugaga

- Olemasolevad kommunikatsioonid :
- K Olemasolev reoveekanalisatsioon
 - K Olemasolev survekanalisatsioon
 - SK Olemasolev sademeveekanalisatsioon
 - V Olemasolev veetorustik
 - D Olemasolev drenaažitorustik
 - KS Olemasolev madalpingekaabel
 - KS2 Olemasolev keskpingeakaabel
 - S Olemasolev madalpinge õhuliin
 - S Olemasolev keskpinge õhuliin
 - S Olemasolev kõrgepinge õhuliin
 - S Olemasolev sidekanalisatsioon
 - S Olemasolev sideõhuliin
 - Kinnistu piir


Märkused:

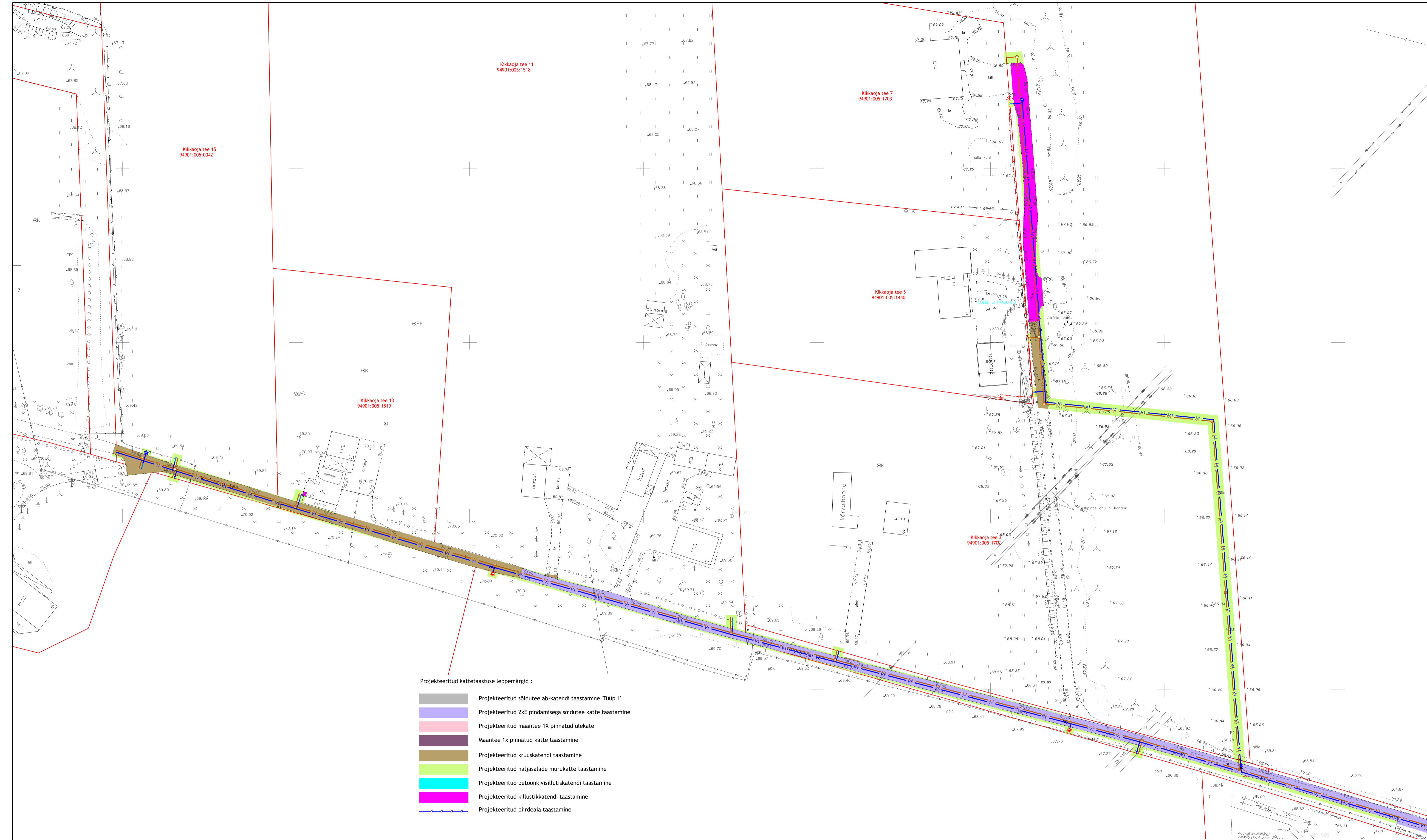
1. Topo-geodeetilised asendiplaanid koostasid: OÜ WeW 06.2022-12.2023 a. Töö nr GEO-232-23;

Aabenest OÜ. 11.2023 a. Töö nr 23139G. L-EST'97. EH2000.

2. Katete taastamise ristlõiked vt. joonis TL-6-01.



Muudatus nr	Kuupäev	Projekteerija	Vastutav spetsialist	Selgitus
Projekteerija				
 Keskonnaprojekt ENGINEERING & CONSULTATIONS		Töö nimetus Külitse aleviku ühisveevärgi ja -kanalisatsiooni projekteerimine OSA-4 PHILAKA		
Töö väljaandmise aeg 21.11.2025		Töö tellija Kambja Vallavalitsus		
Joonise nimetus Kattetaastuse asendiplaan		Joonise digiaadress #327204_PP_TL-4-01_kattetaastus.dwg		
Vastutav spetsialist Vadim Mahkats		Projekti staadium PP		
Projektis Andrei Mintšenkov		Töö number 327204		
Mõõtkava 1:500		Joonise number TL-4-01-08		



Projekteeritud kattetaastuse leppemärgid :

- Projekteeritud sõidutee ab-katendi taastamine 'Tüüp 1'
- Projekteeritud 2x2 pindamisega sõidutee katte taastamine
- Projekteeritud maantee 1x pinnatud ülekate
- Maantee 1x pinnatud katte taastamine
- Projekteeritud kruuskatendi taastamine
- Projekteeritud haljasalade murukatte taastamine
- Projekteeritud betoonkivisillutiskatendi taastamine
- Projekteeritud kilustikkatendi taastamine
- Projekteeritud piirdeaia taastamine

Projekteeritud kommunikatsioonid :

- K1 Proj. isevoolne ühiskanalisatsioonitoru
- K11 Proj. isevoolne kinnistu kanalisatsioonitoru
- V1 Proj. ühisveetorustik
- V2 Proj. ühisveetorustik (kinniselt rajatav)
- V11 Proj. kinnistu veetorustik
- KS1 Proj. surveine ühiskanalisatsioonitoru
- KS2 Proj. surveine ühiskanalisatsioonitoru (kinniselt rajatav)
- KS3 Proj. kinniselt rajatav torustik katsetorus (hüls)
- SK4 Perspektiivne sademeveetoru
- Proj. isevoolse kanalisatsiooni kaev
- Proj. isevoolse kanalisatsiooni kontrollkaev / liitumispunkt
- Proj. isevoolse kanalisatsiooni otsakorv
- Proj. survekanalisatsiooni sõlm
- Proj. siiber kanalisatsioonitorul
- Proj. veetorustiku sõlm
- Proj. veetorustiku maakraan/liitumispunkt
- Proj. ühisveetorustiku siiber
- Proj. maa-alune veevõtkukoht
- Proj. ühisveetorustiku läbipesukaev
- Likvideeritav/ maha jäätav torustik
- Likvideeritav objekt
- Proj. roovekanalisatsiooni pumpla koos kujaga

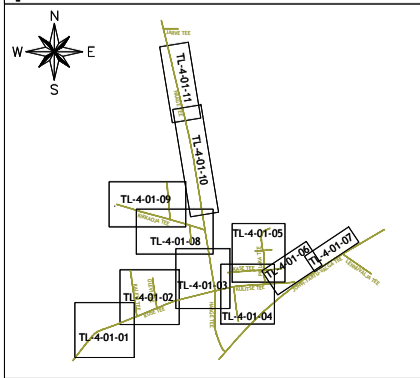
Olemasolevad kommunikatsioonid :

- K Olemasolev roovekanalisatsioon
- K Olemasolev survekanalisatsioon
- SK Olemasolev sademeveekanalisatsioon
- V Olemasolev veetorustik
- D Olemasolev drenaažitorustik
- Olemasolev madalpingekaabel
- Olemasolev keskpingekaabel
- Olemasolev madalpinge õhuliin
- Olemasolev keskpinge õhuliin
- Olemasolev kõrgepinge õhuliin
- Olemasolev sidekaabel
- Olemasolev sidekanalisatsioon
- Olemasolev side õhuliin
- Kinnistu piir

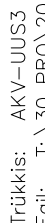
Märkused:

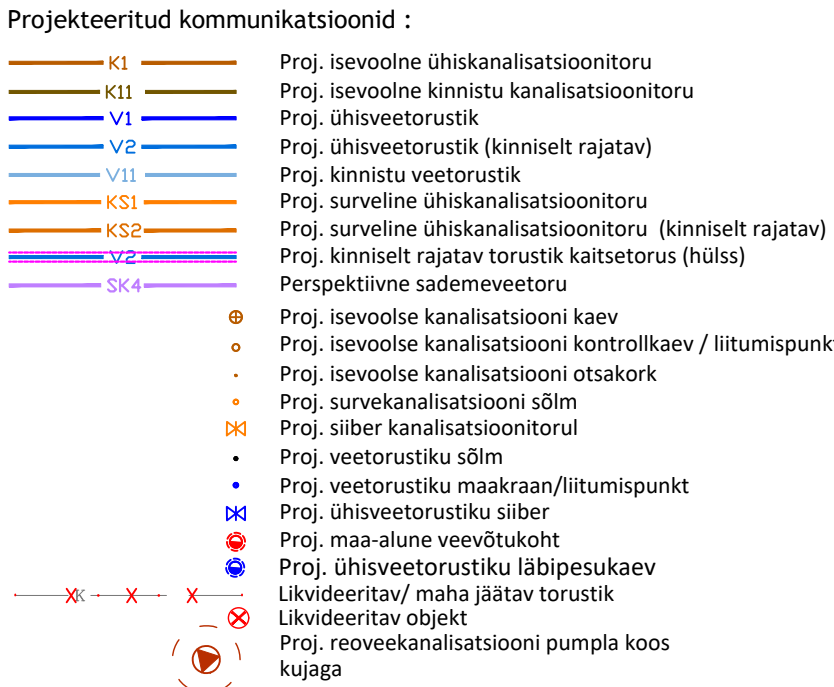
1. Topo-geodeetilised asendiplaanid koostasid: OÜ WeW
06.2022-12.2023 a. Töö nr GEO-232-23;
Aabenest OÜ. 11.2023 a. Töö nr 23139G. L-EST'97. EH2000.
2. Katete taastamise ristlõiked vt. joonis TL-6-01.

Asendiplaani jooniste paiknemise skeem



Muudatuse nr	Kaupäev	Projekteerija	Vastutav spetsialist
			Selgitus
Projekteerija	Keskkonnaprojekt OÜ KESKKONNAPROJEKT A: Ringtee 12, 50105 Tartu T: +372 7305 060 E: info@keskkonnaprojekt.ee MTR reg nr EP10769210-0001		
Töö nimetus	Külitse aleviku ühisveevärgi ja -kanalisatsiooni projekteerimine OSA-4 PIHLAKA		
Joonise nimetus	Kattetaastuse asendiplaan		
Projekti staadium	Töö number	Töö tellija	
Vastutav spetsialist	327204	Kambja Vallavalitsus	
Projekteeris	Andrei Mintšenk	Töö väljandmise aeg	
		21.11.2025	
		Joonise digiaadress	
		f327204_PP_TL-4-01_kattetaastus.dwg	
		Objekti aadress	
		Külitse alevik, Kambja vald, Tartumaa	
		Mõõtkava	
		1:500	
		Joonise number	
		TL-4-01-09	





Trückkis: AKV-UUS3